



Yhteentoimivuusalusta

Hyödyntäminen DigiPAVe hankeessa

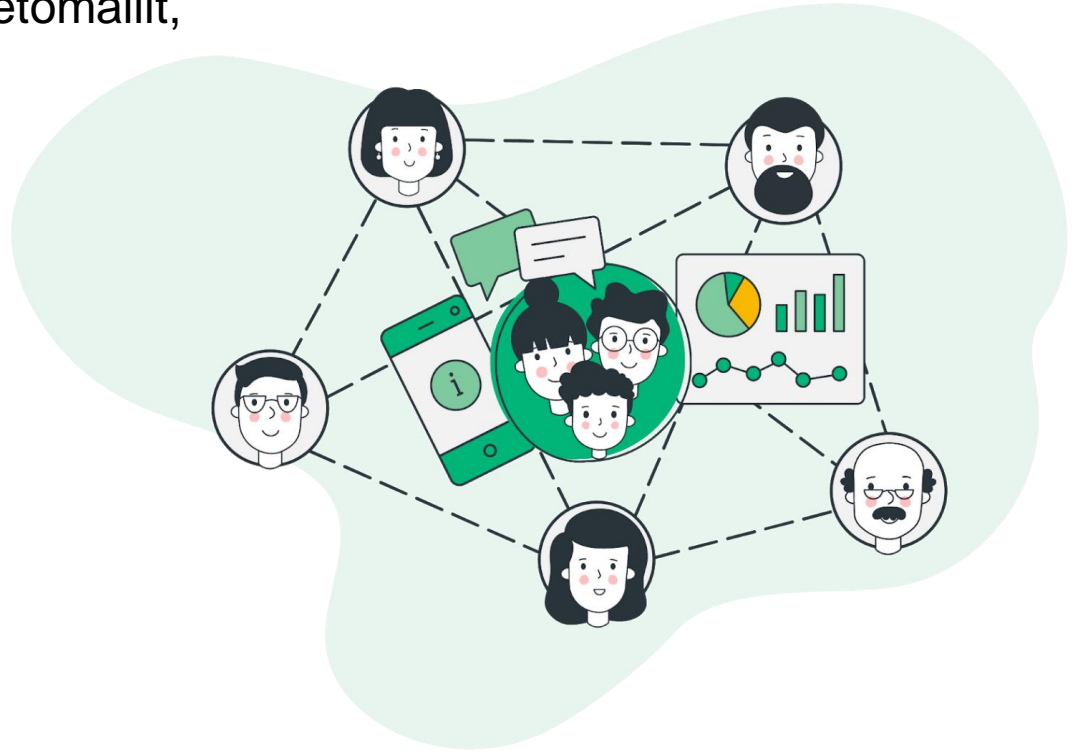
Eero Tervo 2021-11-16

DigiPAVe

Luodaan yhteiset toiminta- ja tietomallit, joilla mahdollistetaan ihmislähtöinen ja dynaaminen palveluverkkosuunnittelu.

Hankkeessa mukana

- Turku
- Helsinki
- Kuopio



DigiPAVe 3.1 Osaprojekti

Osaprojektin tavoitteena on luoda pilottien kautta kunnille (hankekaupungit ja muut) **kyvykkyydet** toimia **datatuotteen tuottajana** ja **käyttäjänä**.

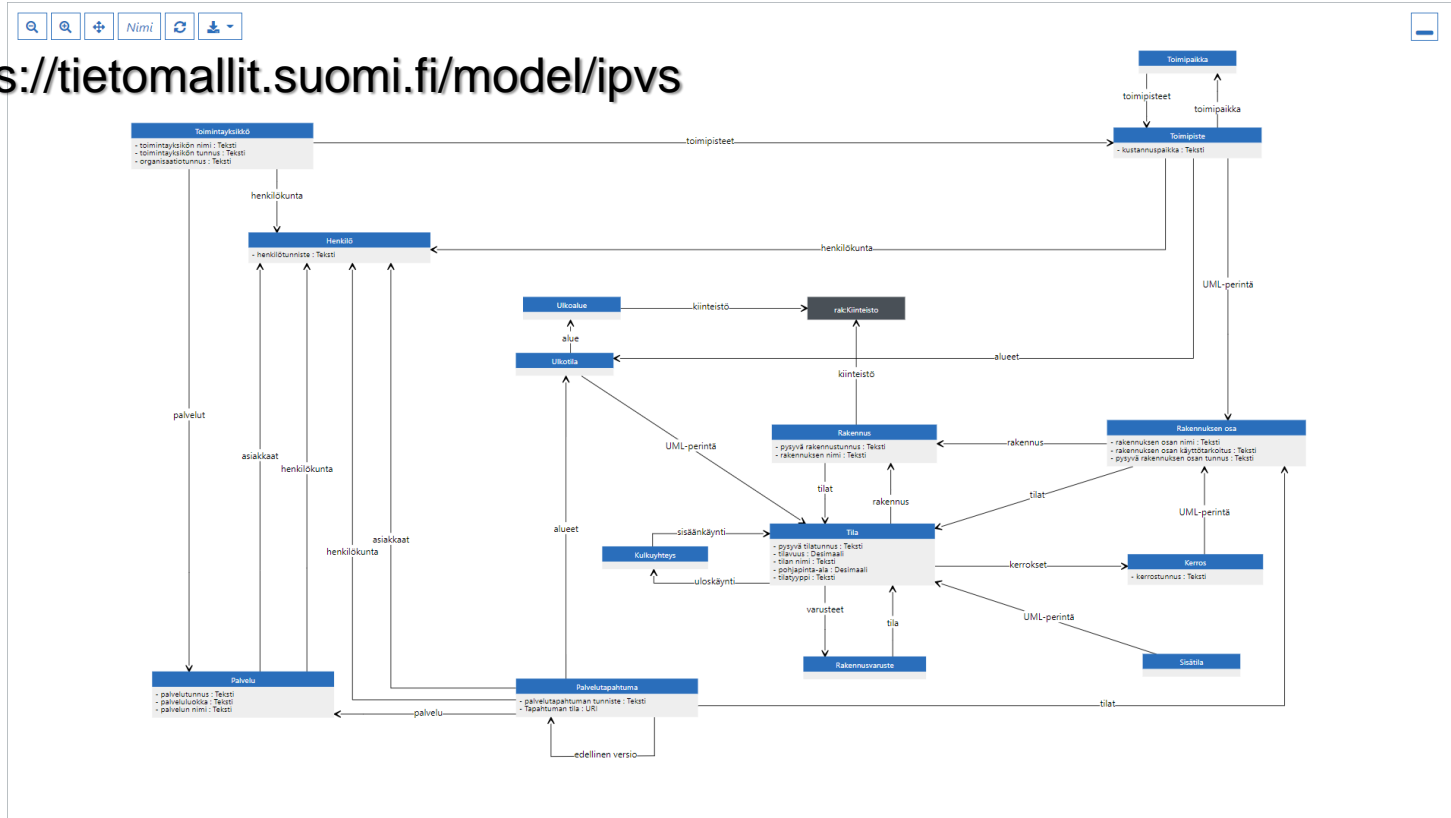
Hankekaupungit luovat **hallintatoiminnot** ja voivat tuottaa ja julkaista ihmislähtöisen palveluverkon datatuotteita.

Datatuotteet on tapa hallita tuotteistettua avointa tietoa.



Datatuotteet julkaistaan

<https://tietomallit.suomi.fi/model/ipvs>



Hyödynnetään yhteisiä käsitteitä

LUOKKA ATTRIBUUTTI ASSOSIAATIO

- Henkilö
- Kerros
- Kulkuyhteys
- Palvelu
- Palvelutapahtuma
- Rakennuksen osa
- Rakennus**
- Rakennusvaruste
- Sisätila
- Tila
- Toimintayksikkö
- Toimipaikka
- Toimipiste
- Ulkoalue
- Ulkotila

Tietokomponenttikirjasto ?

DigiPAVe: Ihmislähtöisen palveluverkkosuunnittelun tietokomponenttikirjasto

rakennus [↗](#)

Käsitteen määritelmä ?

Rakennus on tiloista ja rakenteista koostettu yhtenäinen (jatkuva) rakennelma, joka jakaa maailman ulkovaipallaan pääasiallisesti fyysisten rajaavien rakennusosien kautta kahteen osajoukkoon. Rakennus mahdollistaa olosuhteiltaan ja mitoitukseltaan ihmisten toiminnan pääasiallisesti ainakin osassa sen tiloista.

Sanasto

Rakennetun ympäristön tietojärjestelmän (RYTJ) sanasto [↗](#)

Käsitteen tila

Luonnos

Käsitettä muokattu

01.09.2021 20:53

Luokan attribuutit ja assosiaatiot ?

pysyvä rakennustunnus ➤
rakennuksen nimi ➤
tilat ➤
kiinteistö ➤

Lisätiedot

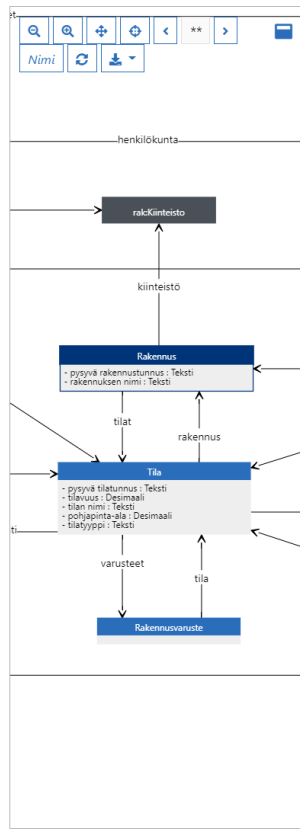
Luotu

25.08.2021 17:11

Muokattu

23.09.2021 11:07

[Viittaukset muista komponenteista](#) [➤](#)



https://sanastot.suomi.fi

Rakennetun ympäristön tietojärjestelmän (RYTJ) käsitelmä

Sisällön kieli ▾

Luonnos

Tietoalue:

Rakennettu ympäristö

Organisaatio:

Ympäristöministeriö

Rakennetun ympäristön tietojärjestelmän (RYTJ) käsitelmä on RYTJ-määrittelyhankkeen sekä rakennetun ympäristön ontologiatyön (RY-ontologia) käyttöön varattu sanasto. Sanaston sisältö yhdistyy validoinnin jälkeen rakennetun ympäristön sanastoon. RYTJ-sanaston sisältö päivittyy synkronisesti RY-ontologian ja RYTJ:n loogisen tietomallin rinnalla. Määrittelyssä on hyödynnetty primääristi seuraavia lähtöaineistoja: KRL-luonnos, RYTJ-määrittelytyön TP3 käyttötapauskista kerätty aineisto (käyttötapausten sisältämät tietueiden käsitteet), TUMA-luokittelu, RY-komponenttikirjasto, tonttijakosuunnitelman tietomalli, kaavatietomalli, rakentamislupapäätöksen tietomalli, JHS 210 -tietomalli, HAME-tietomalli, TUMA-kaavan käsitelmä, VTJ rakennustietomalli, rakennetun kulttuuriympäristön tietomalli, RYTJ-määrittelytyön TP1 prosessikuvaukset, RL2018, rakennus esineoikeuden järjestelmässä (Niemi), sanastokeskuksen ja substanssiasiantuntijoiden kanssa käydyt keskustelut.

KÄSITTEET

SANASTON TIEDOT

AAKKOSELLINEN

HIERARKKINEN

KÄSITEVALIKOIMA

Hae käsitettä



alueidenkäyttöasia
alueidenkäyttökohde
alueidenkäyttösuunnitelma
alueidenkäyttötieto
aluerajaus
aluerakentamiskohde
asemakaava
asuinhuone
asuinhuoneisto
energiatodistus
erityisharkinta-alue
esitonttikohde
haltija

rakennus

Luonnos

Suosittava termi

FI

rakennus

Määritelmä

FI

Rakennus on tiloista ja rakenteista koostettu yhtenäinen (jatkuva) rakennelma, joka jakaa maailman ulkovaipallaan pääasiallisesti fyysisten rajaavien rakennusosien kautta kahteen osajoukkoon. Rakennus mahdollistaa olosuhteiltaan ja mitoitukseltaan ihmisten toiminnan pääasiallisesti ainakin osassa sen tiloista.

Käsitteen tila

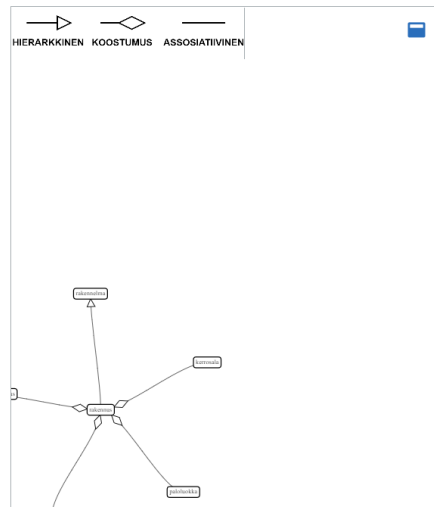
Luonnos

Hierarkkinen yläkäsite

- rakennelma

Lähes vastaava käsite toisessa sanastossa

- rakennus



https://koodistot.suomi.fi

Kohdetyyppi fi Lataa

Luonnos Rekisteri: Rakennettu ympäristö Tietoalue: Rakennettu ympäristö Organisaatio: Ympäristöministeriö

KODIT TIEDOT

Hae koodia

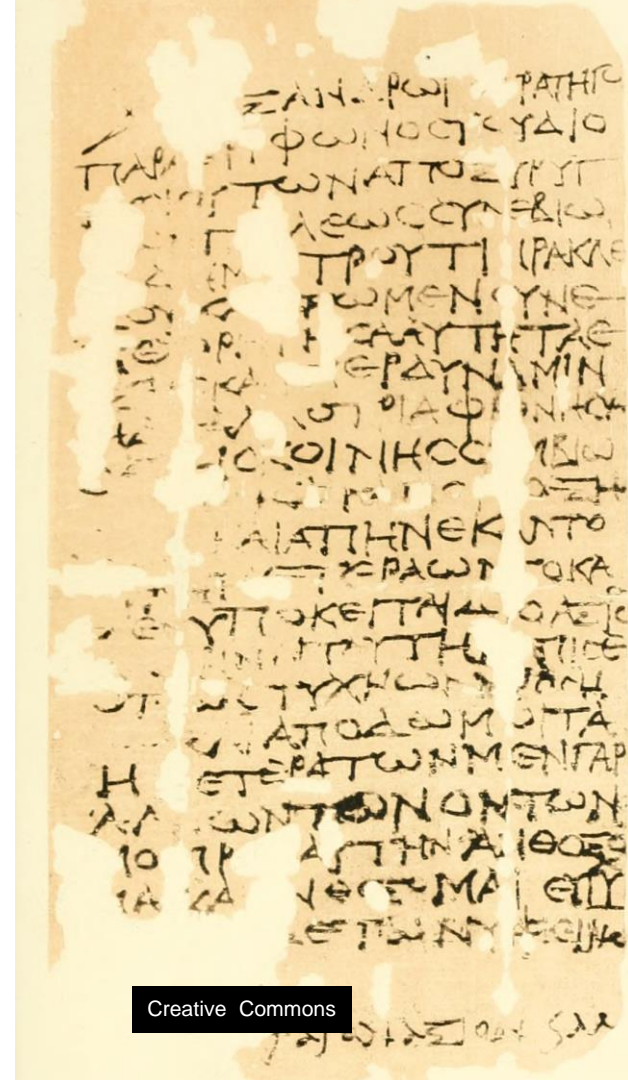
49 koodia

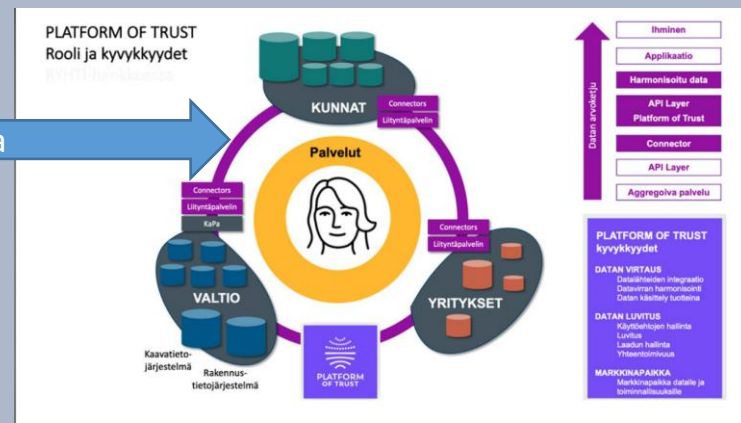
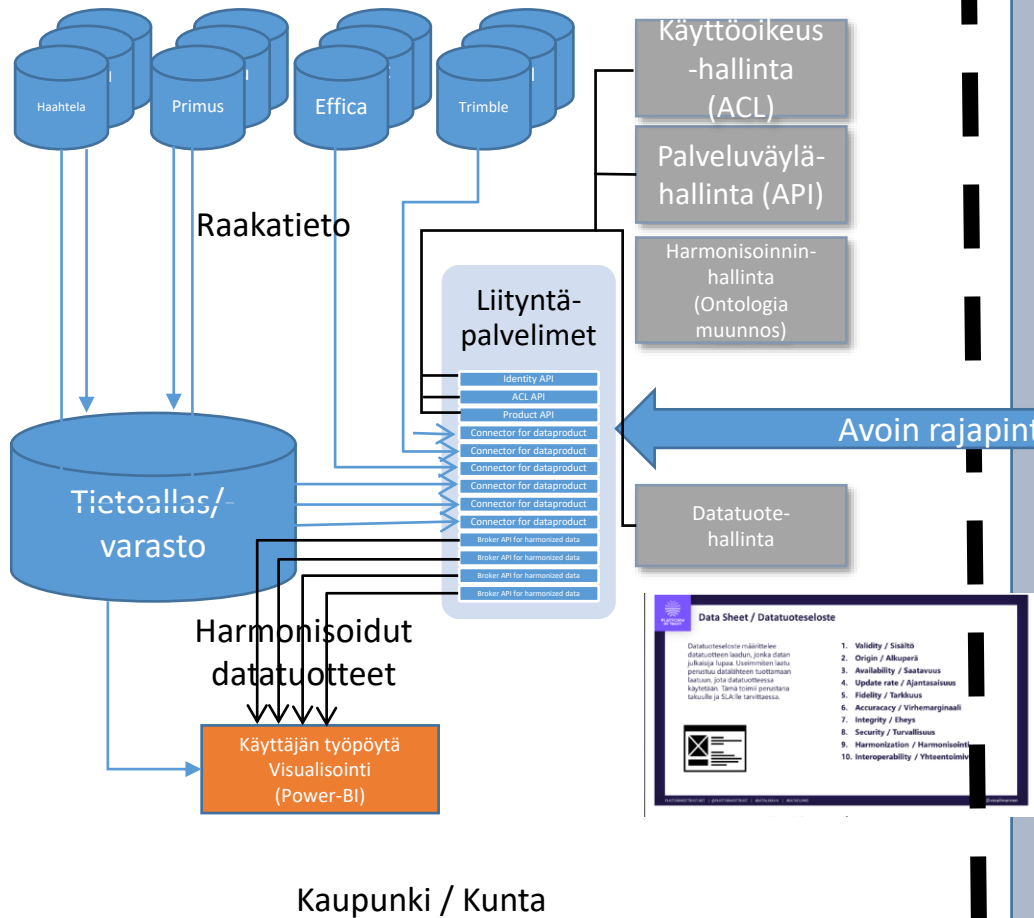
01 - ei täytetty	Luonnos
02 - aitat	Luonnos
03 - asemarakennukset	Luonnos
04 - asuinkerrostalot	Luonnos
05 - asuinrakennukset	Luonnos
06 - asuin- ja liikerakennukset	Luonnos
07 - hallinto- ja toimistorakennukset	Luonnos
08 - hautakappelit	Luonnos
09 - kartanon päärakennukset	Luonnos



Hallintamallit

1. Datatuotteiden hallinta
2. Harmonisoinnin hallinta
3. API Hallinta
4. Käytönhallinta
5. Datatuotteen toteutus em. hallintamalleilla
6. Tiedon hyödyntäminen - Visualisoinnit

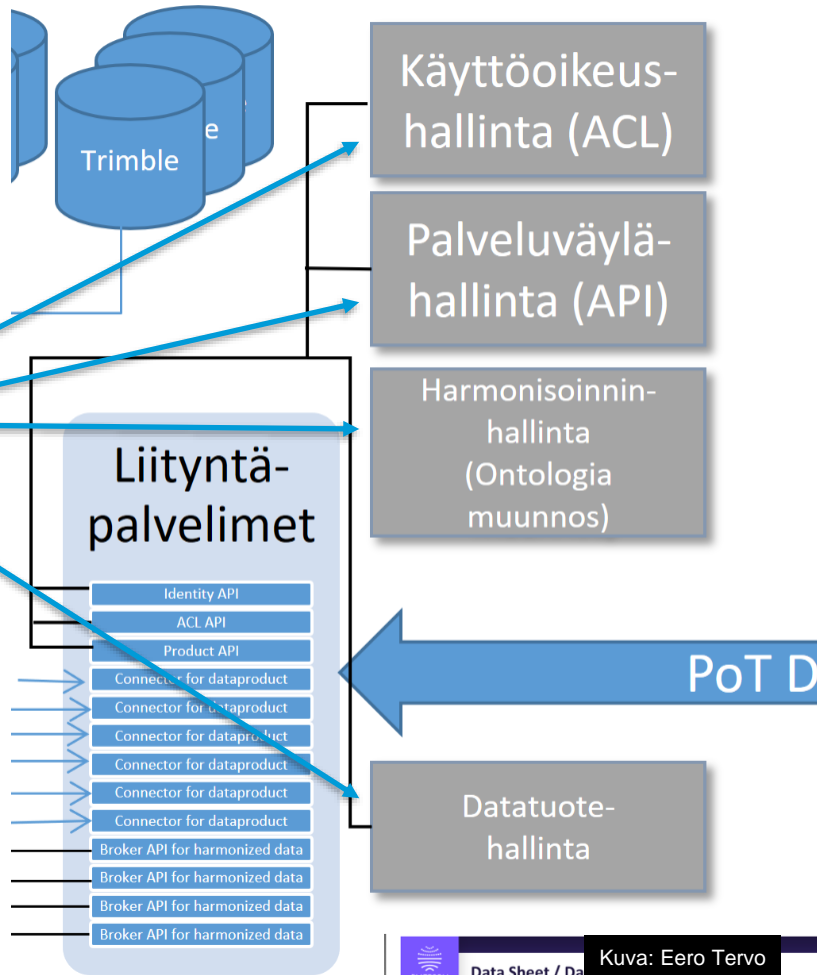




Datatuotteen käyttäjä
esim. Platform of Trust

Hallintamallit

1. Datatuotteiden hallinta
2. Harmonisoinnin hallinta
3. API Hallinta
4. Käytönhallinta
5. Datatuotteen toteutus em. hallintamalleilla
6. Tiedon hyödyntäminen - Visualisoinnit



Datatuotehallinta

- Datatuotteet ovat tiedolla johtamista
 - *Datatuotteet ovat yrityksen datasta muodostettua informaatiota, jolla on asiakkaalle jokin arvo. Myös sisäinen asiakas.*
- Datatuotteiden valmistus
 - Tuotteet auttavat aina ihmistä jossain, tehostavat toimintaa tai tekevät jotain, jolla on selkeästi arvoa.
- Datatuotteiden tekemisen ympärille järjestäytyminen
 - tärkeintä on ymmärtää data tuotteena
 - Pitää miettiä rooleja, kommunikaatiota ja yhteistyötä eri ihmisten ja yksiköiden välillä.
 - Datatuotteen omistajuus ja käyttöoikeudet



Harmonisoinnin hallinta

- Miten kaupungin järjestelmissä oleva tieto muunnetaan kaupunki, alue tai kansallisella tasolla yhtenevään muotoon datatuotteeksi
 - Tietojen yhdenmukaistaminen on prosessi, jossa eri tiedostomuotoja, nimeämiskäytäntöjä ja sarakkeita koskevat tiedot kootaan yhteen ja muutetaan yhdeksi yhtenäiseksi tietojoukoksi.
- Harmonisoinnin tekemisen ympärille järjestäytyminen



API Hallinta

- Rajapintojen tekninen toteutus
 - Palveluväylä
 - Mikropalveluarkkitehtuuri
 - Ohjelmointi, versiohallinta
- API Hallinnan tekemisen ympärille järjestäytyminen



Käytön Hallinta

- Kuka saa käyttää?
 - Datatuotteen käytön luvitukset tuotantokäytössä
- Käytön hallinnan tekemisen ympärille järjestäytyminen



Tuotteistettua tietoa

- Datatuotepalvelu on yksi kaupungin palvelualue
- Kehitetään olemassa olevia hallintamalleja osaksi järjestämisen palveluiden hallinnan toimintoja
- Tiedon avaus on hallittua





Kiitos!