

# Osallistavat paikkatietomenetelmät ulkoilukokemusten keräämisessä

Nora Fagerholm

Maantieteen ja geologian laitos,  
Turun Yliopisto

25.3.2021 Aluetietofoorumi



UNIVERSITY  
OF TURKU

# Koronatilanne ja ulkoilu



- Kaupunkilaiset Suomessa ja globaalisti ovat joutuneet muuttamaan arkeaan huomattavasti koronavirus COVID-19 pandemian seurauksena.
- Sosiaalinen eristäytyminen hidastaa viruksen leviämistä ja poikkeusolot ovat kannustaneet monia ihmisiä ulkoilemaan.
- Koronatilanteen aikana kaupunkien viherympäristöt voivat olla tärkeämpiä kuin koskaan resilienssin kannalta.
- Halusimme tutkia:
  - **Miten turkulaiset ulkoilevat ja mikä on kaupunkiluonnon merkitys turkulaisille?**
  - **Minkälaisia muutoksia näissä tapahtui koronakevään 2020 aikana?**

# GreenPlace team (2019-24) [utu.fi/greenplace](https://utu.fi/greenplace)



Salla Eilola

Post-doctoral researcher  
PhD

+358 29 450 3572  
salla.eilola@utu.fi



Johanna Jämsä

PhD student

MSc  
johanna.jamsa@utu.fi



Vesa Arki

researcher (in 2020)  
MSc

vesa.arki@utu.fi



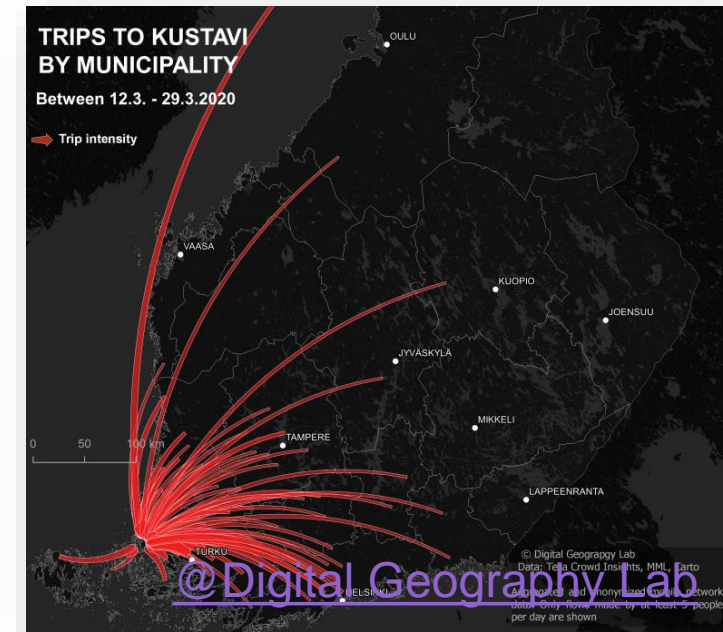
ACADEMY  
OF FINLAND



UNIVERSITY  
OF TURKU

# Paikkatietoaineistoilla ymmärrystä ulkoilukäyttymisestä COVID-19 tilanteessa

- Ihmisten liikkumista voidaan karkealla mittakaavalla tarkastella esimerkiksi matkapuhelinoperaattoreiden ja Googlen paikannusaineistoilla (Poom ym., 2020).
- *Osallistuvaa paikkatiedon keruuta (participatory mapping, public participation GIS, PPGIS)* on hyödynnetty tutkittaessa ihmisten arkiympäristöjen merkitystä hyvinvoinnille (esim. Kyttä & Brown, 2014; Fagerholm ym., 2020).



# Ulkoilu Turussa -kysely 11.5.-21.6.2020

2/4 Missä ulkoilet?

Merkkaa mahdollisimman monta ulkoilupaikkaa tai -reittiä kartalle.

Klikkaa harmaata kenttää, niin pallukka siirtyy kartalle.

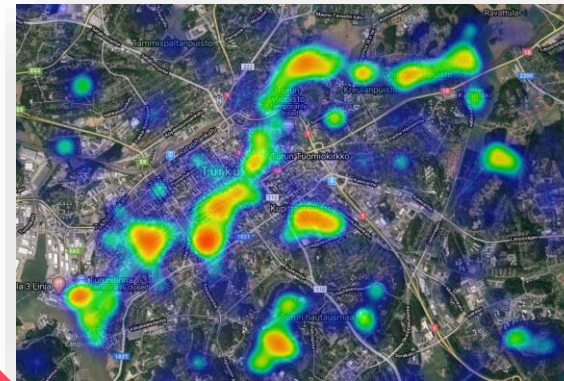
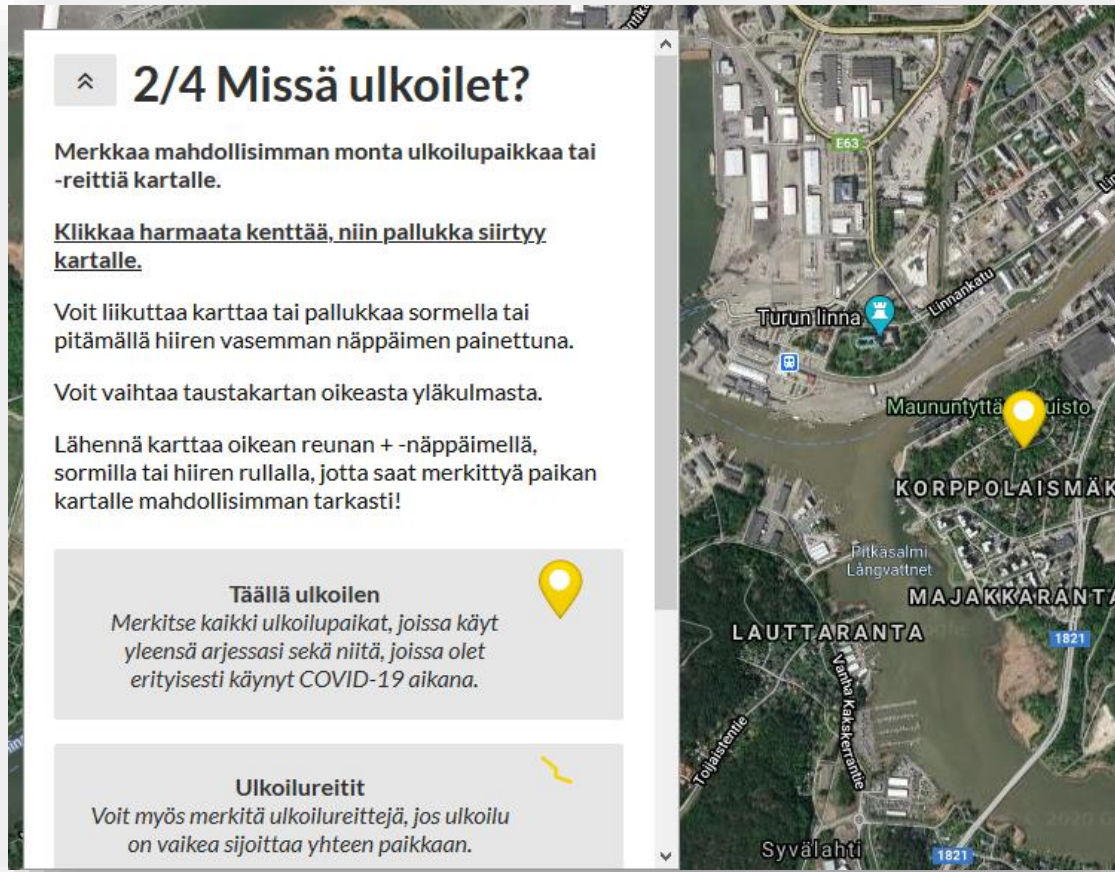
Voit liikuttaa karttaa tai pallukkaa sormella tai pitämällä hiiren vasemman näppäimen painettuna.

Voit vaihtaa taustakartan oikeasta yläkulmasta.

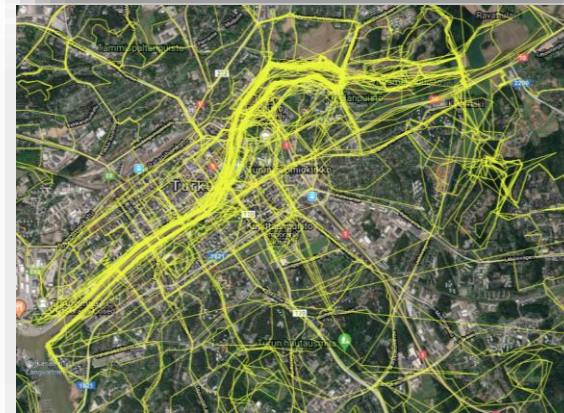
Lähennä karttaa oikean reunan + -näppäimellä, sormilla tai hiiren rullalla, jotta saat merkittyä paikan kartalle mahdollisimman tarkasti!

**Täällä ulkoilen**  
Merkitse kaikki ulkoilupaikat, joissa käyt yleensä arjessasi sekä niitä, joissa olet erityisesti käynyt COVID-19 aikana.

**Ulkoilureitit**  
Voit myös merkitä ulkoilureittejä, jos ulkoilu on vaikea sijoittaa yhteen paikkaan.



730 vastaajaa  
2270 ulkoilupaikkaa  
417 ulkoilureittiä

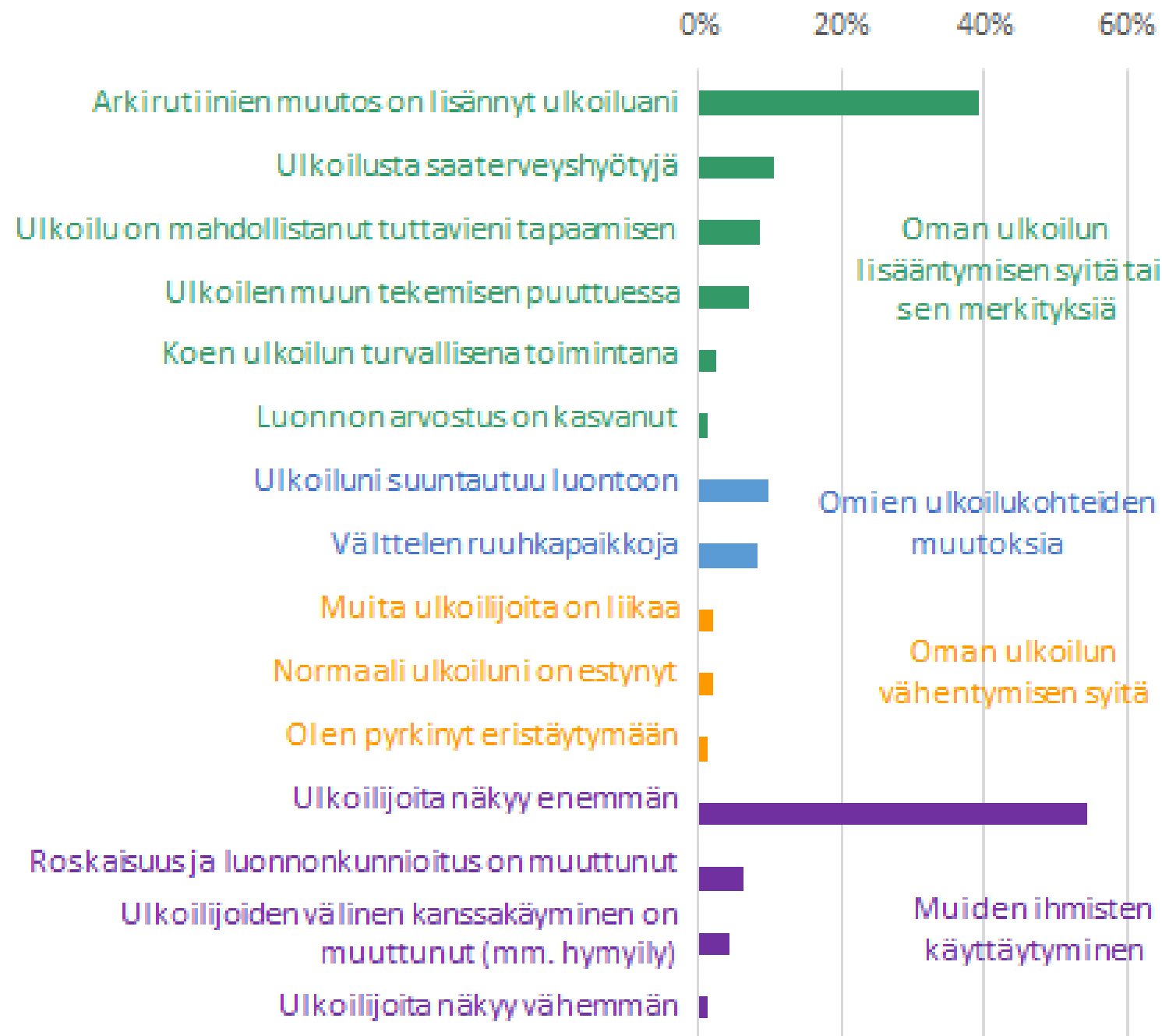


naisia (71%)  
korkeastikoulutettuja  
(65%)

# Muutokset ulkoilussa

- Lähes puolet vastaajista (42%) lisäsi viikoittaisten ulkoilupäivien määrää (n=589).
- Kasvua tapahtui sekä ennen koronarajoituksia harvoin että useasti liikkuvien joukossa.
- Etätöihin tai -opiskeluun siirtyneet (74% vastaajista) lisäsivät useammin viikoittaisten ulkoilupäivien määrää (47%) verrattuna vastaajiin, joiden tilanne ei ollut poikkeusolojen myötä muuttunut (29%).





*Havaintoja omasta ja muiden ulkoilijoiden ulkoilukäyttäytymisestä ja ulkoilun merkityksistä COVID-19 aikana (n = 480)*

"Tavallisestikin harrastan melko paljon ulkoliikuntaa: juoksua, pyöräilyä, potkupyöräilyä, rullaluistelua ja kävelyä. Koronavirusaikaan myös kuntosaliharjoittelu ja sählynpeluu on pitänyt korvata ulkoliikunnalla, joten **kaikki liikunta on tapahtunut luonnossa. Myös ystäviä on pääasiassa tavattu ulkosalla.**"  
Nainen, 32 v.



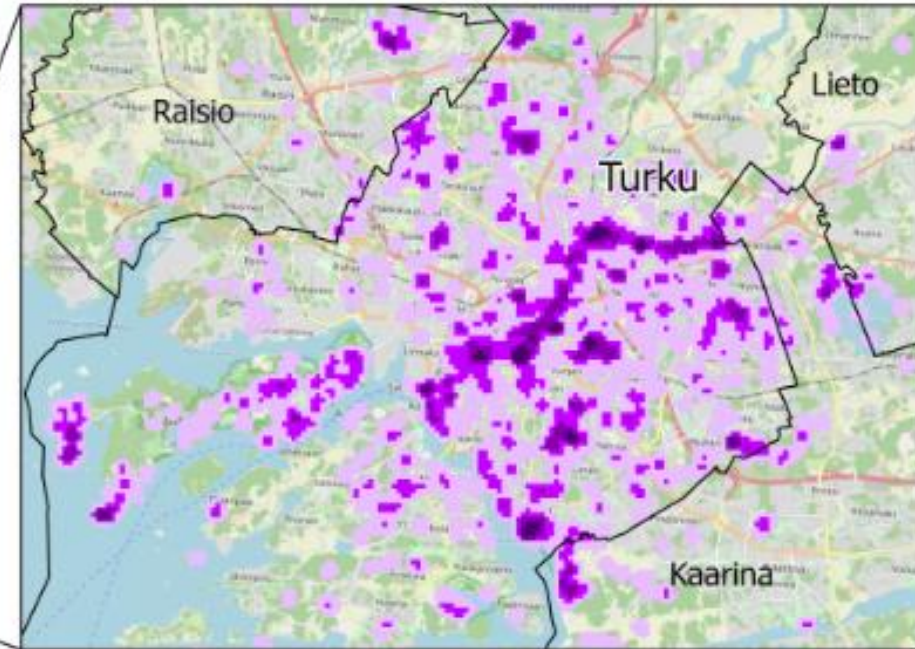
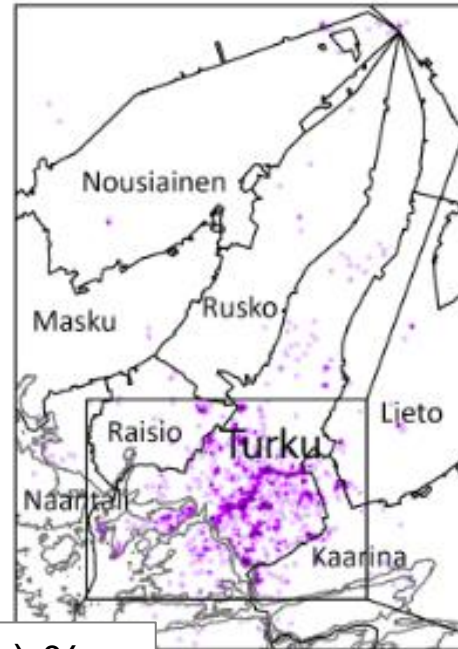
"Olen ulkoillut covid-19 aikana **kaupunkiympäristössä** kotini välittömässä läheisyydessä eniten, mutta **kokenut sen luontoympäristönä riittämättömäksi. Haluaisin lähteä kauemmas luontoon**, mutta olen kokenut tilanteen vaikeaksi sen järjestämiseen." Nainen 26 v.

"Olen harrastanut maastopyöräilyä nyt muutamia vuosia ja Turun ympäristön metsät ovat olleet melko tyhjä pyöräilijöistä, jälkiä on kyllä näkynyt, mutta harvakseltaan muita pyöräilijöitä. Tuntuu että koronan aikana metsissä on paljon **enemmän lenkkeilijöitä, kävelijöitä, pyöräilijöitä, lapsia leikkimässä.** Jopa vanha majojen rakentaminen on tullut taas suosioon. **Varsinkin lähimetsissä tuntuu olevan paljon eri-ikäisiä ihmisiä, mikä on mielestäni hienoa.**"  
Mies 51 v.





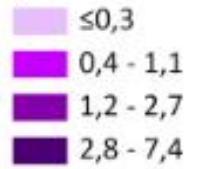
# Ulkoilupaikat ja -reitit



## Ulkoilupaikat

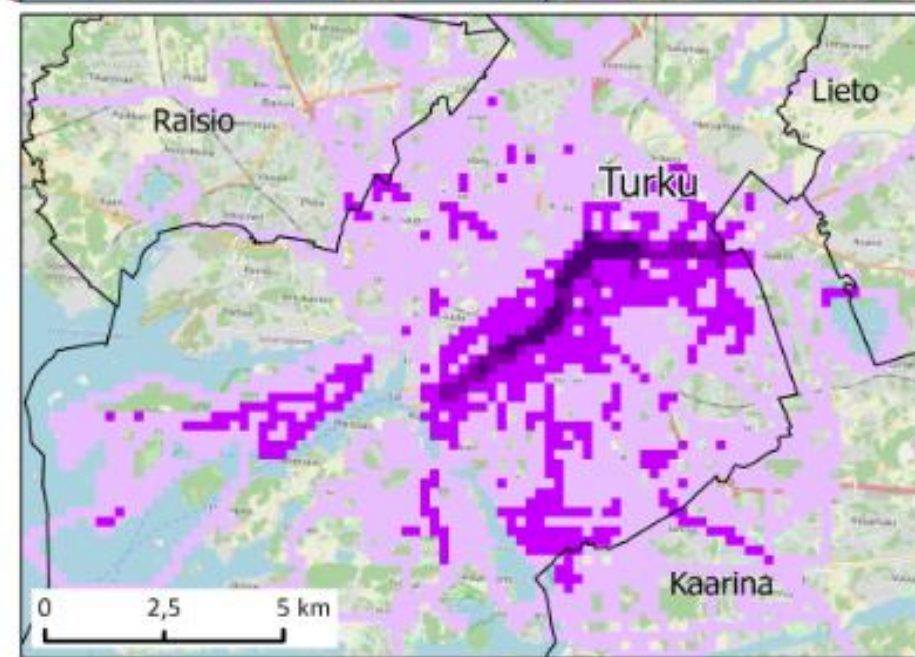
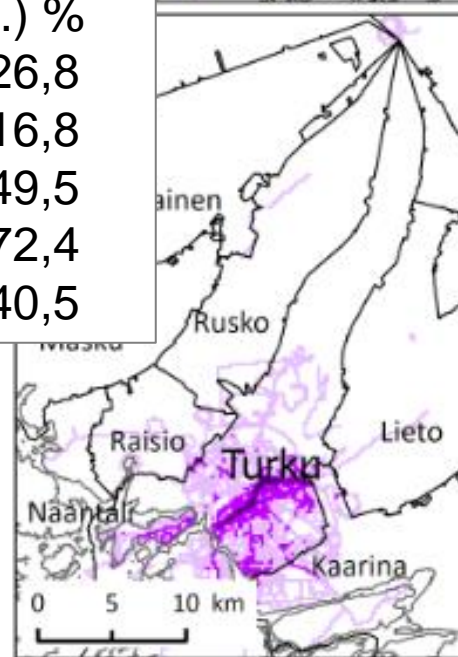
2270 paikkaa  
n=679

Paikkojen tiheyarvo  
(paikkaa / hehtaari)



□ Kuntaraja  
— Rantaviiva

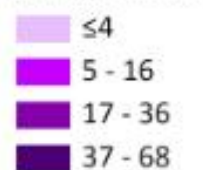
Paikkojen ympäristössä (250 m etäis.) %	
Luonnonsuojelualueita	26,8
Natura-alueita	16,8
Vesistöjä	49,5
Asemakaavoitettuja virkistysalueita	72,4
Turun kansallinen kaupunkipuisto	40,5



## Ulkoilureitit

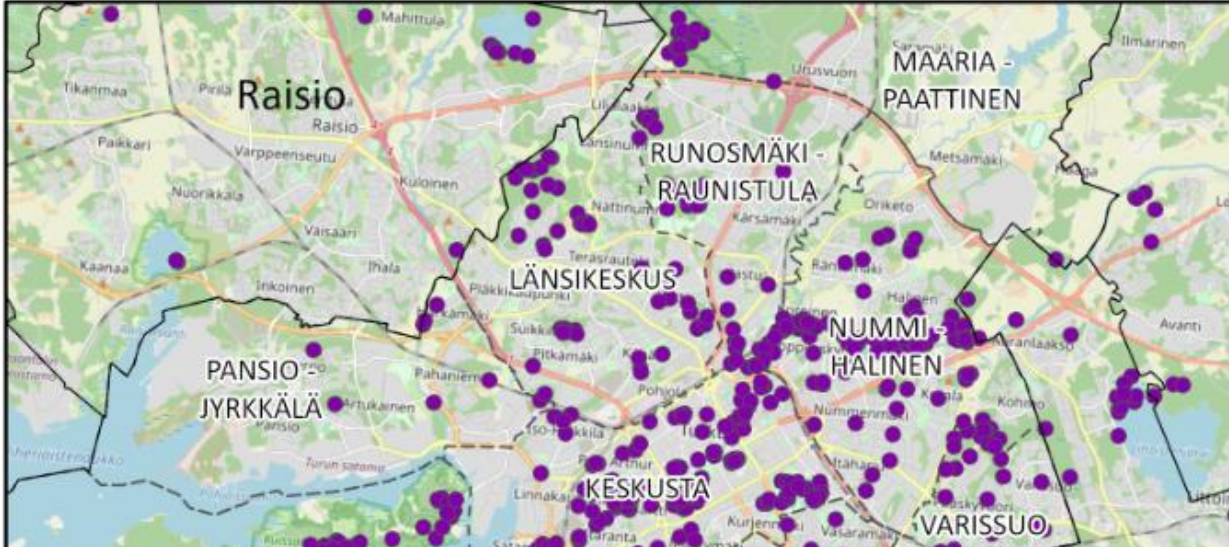
417 reittiä  
n=161

Reittien lukumäärä  
(reitit / 200m solu)



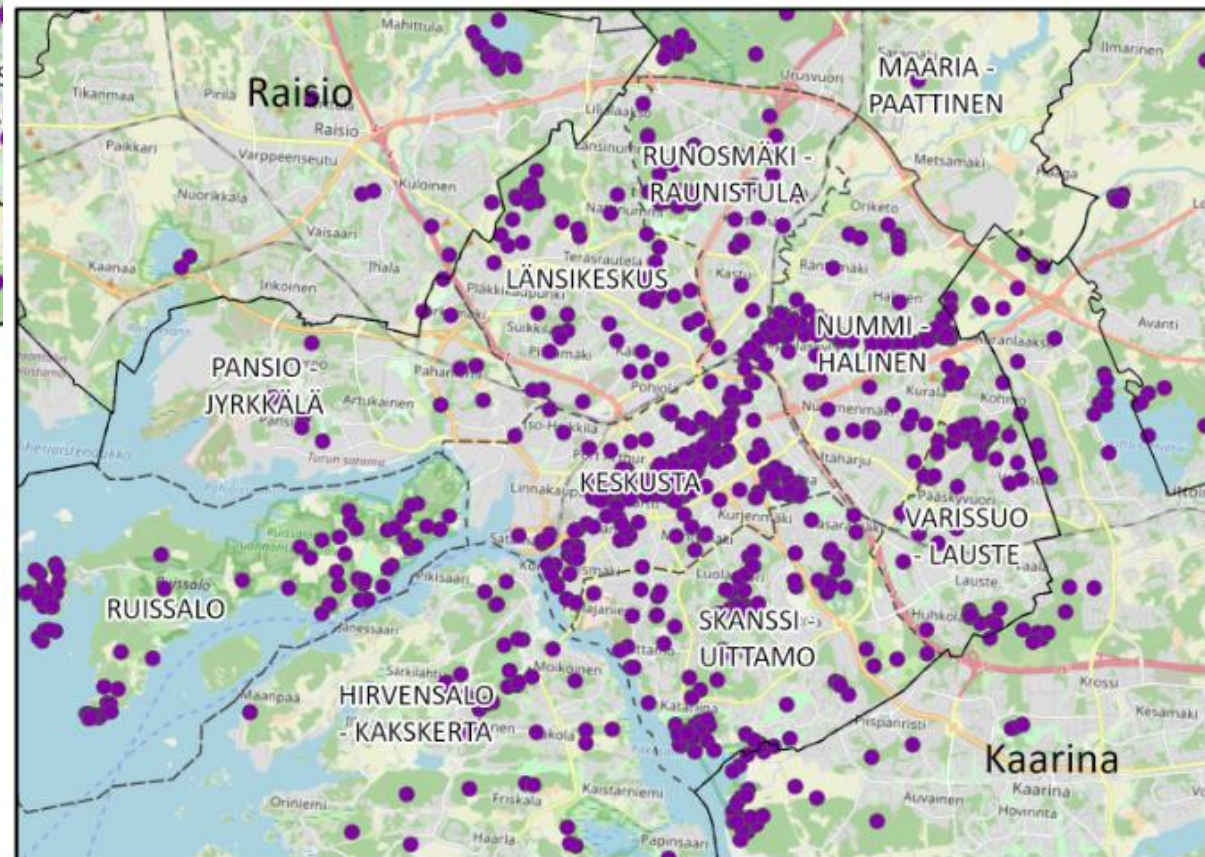
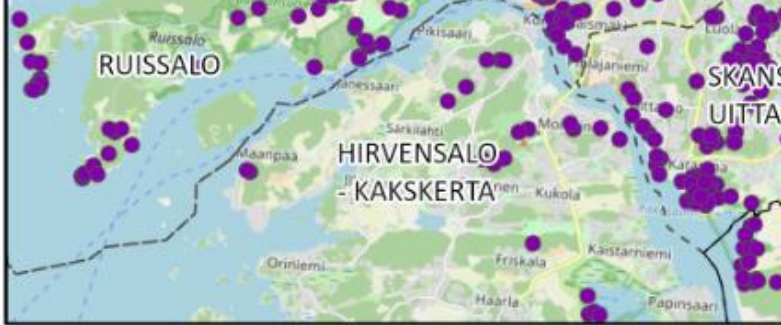
0 5 10 km

0 2,5 5 km



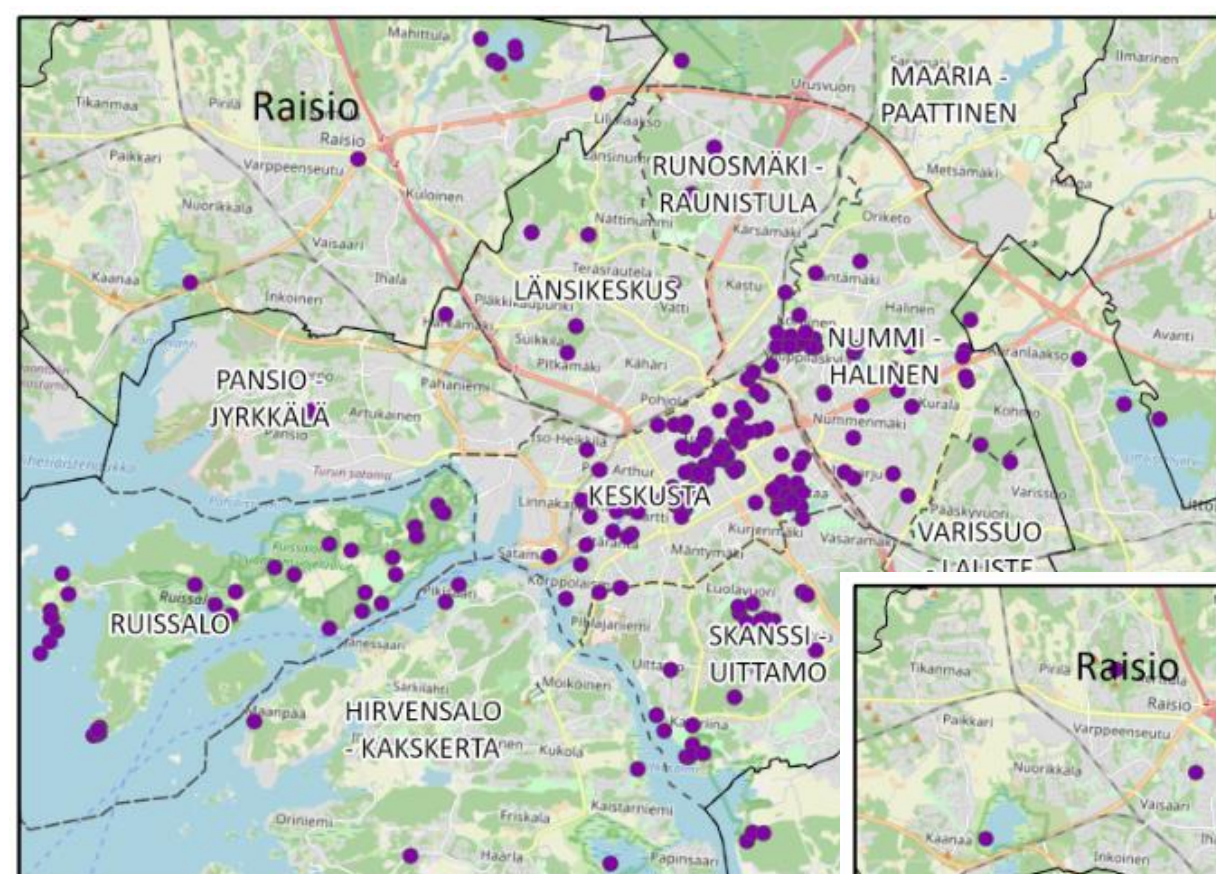
**Useammin**  
Paikkoja 767 (37,5%, n=357)

Keskimääräinen  
etäisyys kodista:  
3272m (kh 5588)  
Omalla suuralueella:  
Kyllä 49,9% - Ei 50,1%  
(715 paikkaa, n=330)



**Yhtä usein**  
Paikkoja 922 (45,1%, n=401)

Keskimääräinen  
etäisyys kodista:  
3361m (kh 5443)  
Omalla suuralueella:  
Kyllä 48,7% - Ei 51,3%  
(846 paikkaa, n=361)



## Harvemmin

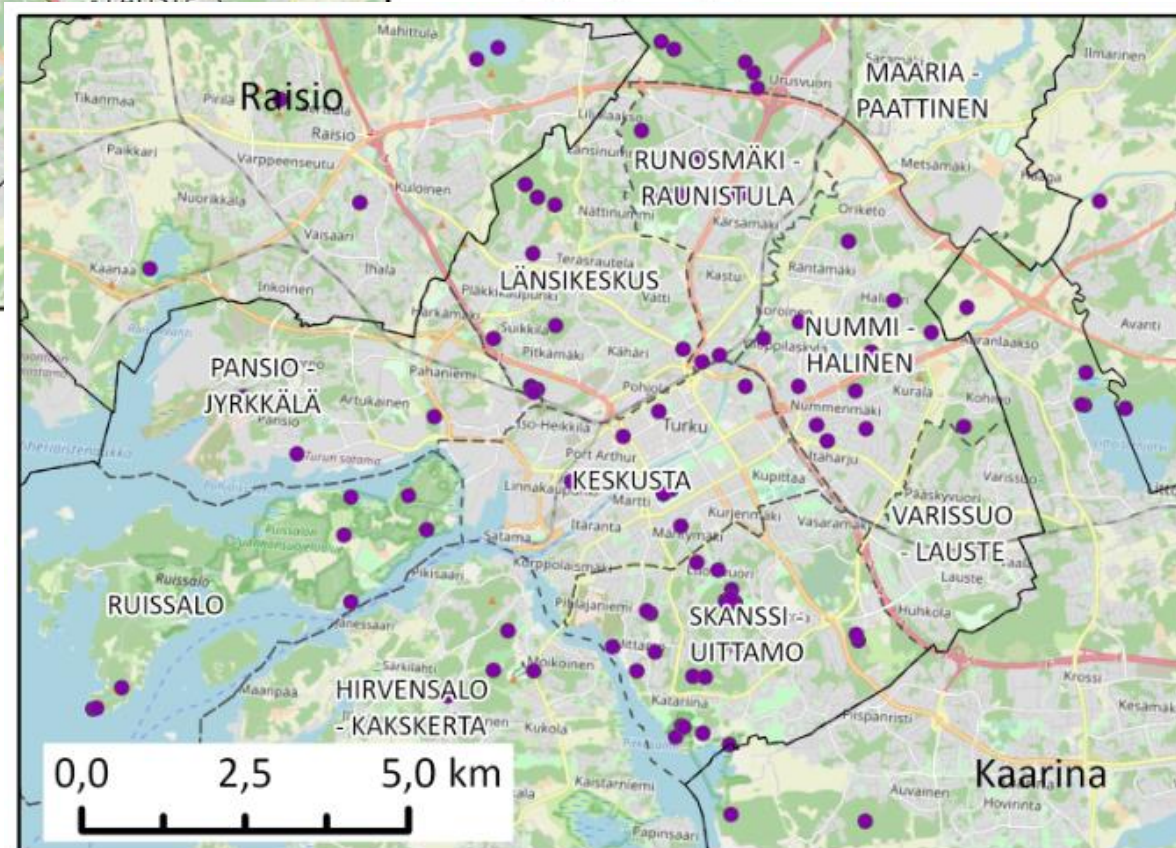
Paikkoja 251 (12,3%, n=133)

Keskimääräinen  
etäisyys kodista:

4135m (kh 6162)

Omalla suuralueella:

Kyllä 37,9% - Ei 62,1%  
(224 paikkaa, n=117)



## Uusi ulkoilupaikka

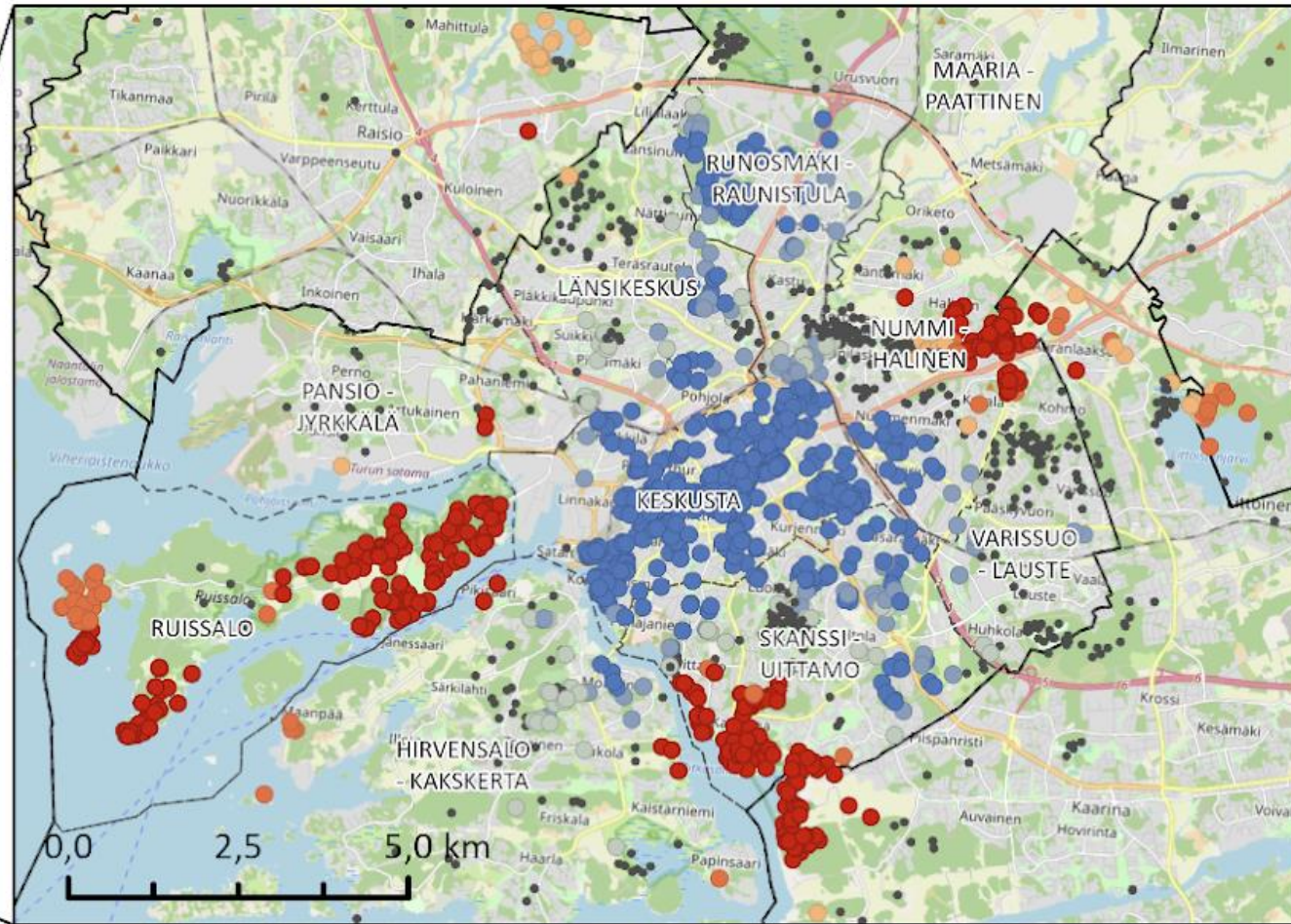
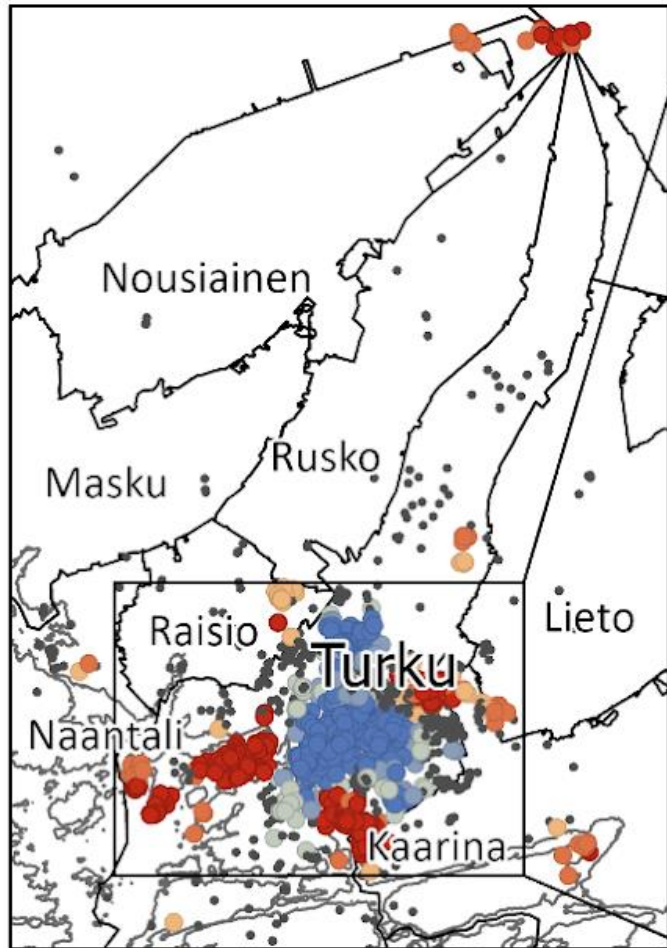
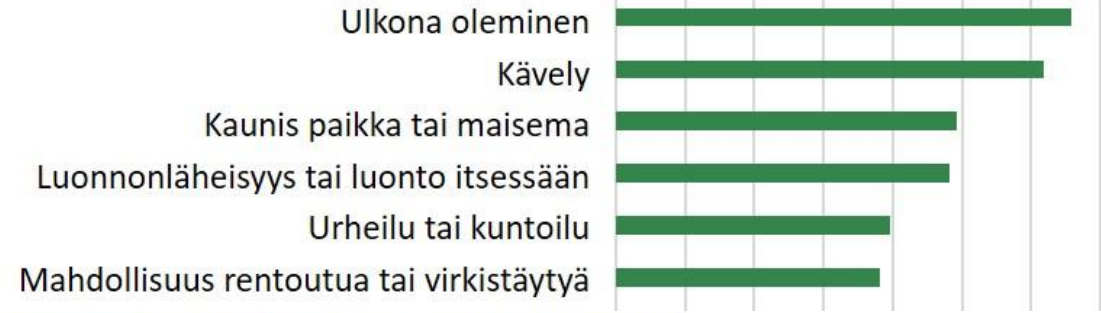
Paikkoja 106 (5,2%, n=60)

Keskimääräinen  
etäisyys kodista:

5224m (kh 7263)  
Omalla suuralueella:

Kyllä 21,9% - Ei 78,1%  
(96 paikkaa, n=52)

# Kulttuuriset ekosysteemipalvelut

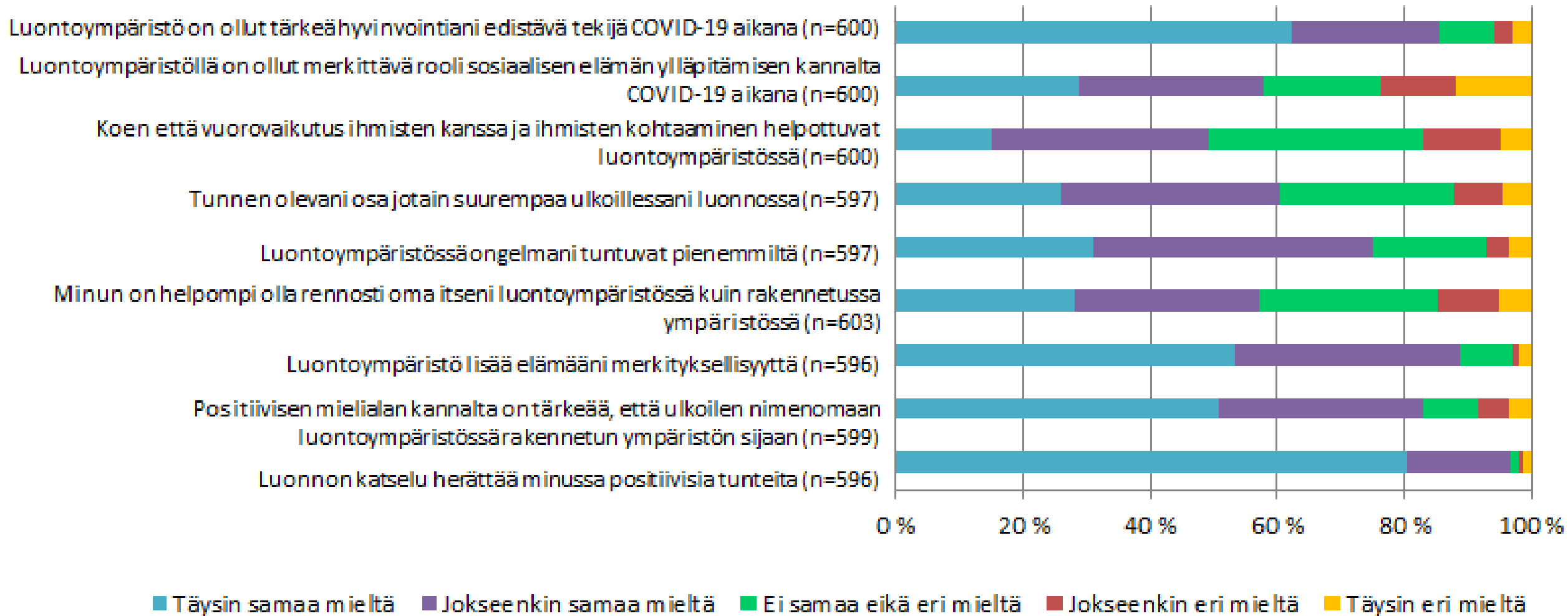


Clusters of cultural ecosystem service benefits in outdoor recreation sites

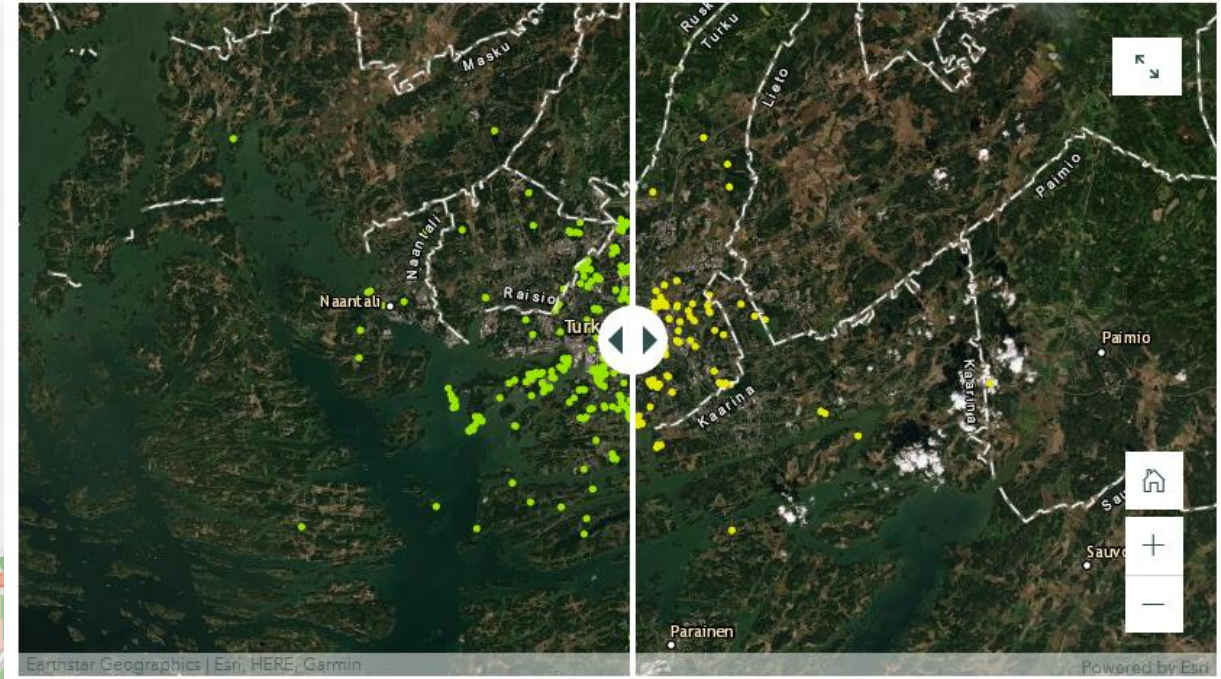
2270 sites  
n=647

- cold spot (99%)
- cold spot (95%)
- cold spot (90%)
- not significant
- hot spot (90%)
- hot spot (95%)
- hot spot (99%)
- municipality border
- Turku sub-area border

# Luonnon koetut vaikutukset hyvinvointiin

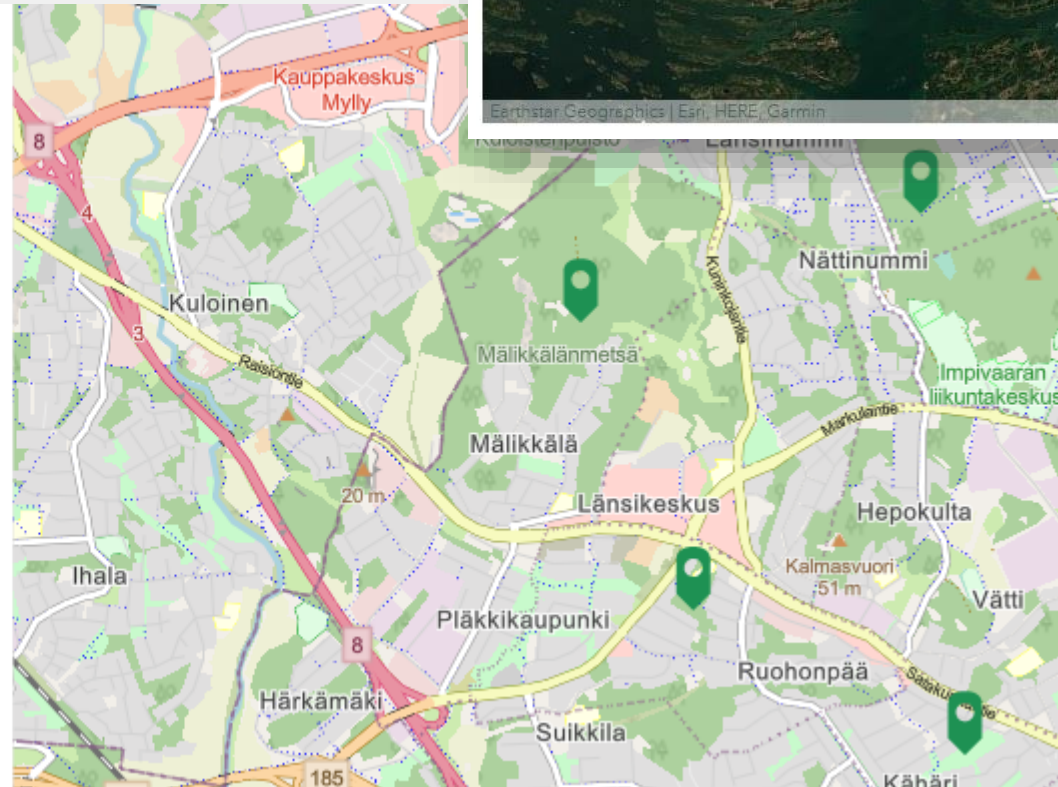


# Tulokset tarinakarttassa [bit.ly/ulkoiluturussa](https://bit.ly/ulkoiluturussa)



## Tois puol jokke

//  
"Runosmäki. Metsän  
maasto on vaihtelevaa.  
Siellä on sopivasti  
korkeuseroja, joten  
lenkkeily on tehokasta."



# Johtopäätöksiä

- Kaupungin viherympäristöt ovat olleet monille merkittäviä hyvinvoinnin ylläpitämiseksi kevään 2020 kuluessa.
- Koronatilanne vaikutti eri ihmisiin eri tavoin.
- Kaupunkisuunnittelun pitäisi pystyä varmistamaan ulkoilumahdollisuudet tasapuolisesti kaikille, jotta sen hyvinvointihyötyjä saisivat kokea mahdollisimman monet.
- Poikkeusoloissa esimerkiksi Turun keskustan ja Ruissalon ihmispaljous oli lähiulkoilun kannalta joillekin haaste – miten tähän voisi tarttua?
- Erityisen arvokkaita ovat viheralueet, jotka tarjoavat useita merkityksiä ihmisille ja ovat samalla ekologisesti arvokkaita.



# Osallistavat paikkatietomenetelmät ulkoilukokemusten keräämisessä

- Karttakyselyaineiston moninaisuus
- Paikkasidonnainen osallistuminen tilapäisten ulkoilumahdollisuuksien kehittämiseen suunnittelun tueksi
- Kyselyyn sai vastata kuka tahansa – otanta on vinoutunut
- Erilaisten osallistumisen tapojen yhdistäminen – eri taustaisten ihmisten ja ryhmien näkemykset huomioon







# Kiitos!

[nora.fagerholm@utu.fi](mailto:nora.fagerholm@utu.fi)

esityksen valokuvat:  
Salla Eilola & Johanna Hautala

[Linkki julkaisuun](#)



**UNIVERSITY  
OF TURKU**