



# Alueiden vahvuudet kaupunki ja maakunta

5. huhtikuuta 2018

Pekka Myllymäki

# Alueiden vahvuudet kaupunki ja maakunta



- Maailma ja Varsinais-Suomi nyt  
- Mihin valmistaudumme?
- Mitä ongelmaa ratkaisemme?
- Ilmastonmuutos



4 miljardia = 2 vuotta asumistukea





# Turku ja maakunta ovat yhdessä yli 400 000 asukasta



- Miten luodaan kestävä talouskasvua?
- Miten liikut kodin ja työpaikan välillä sekä vapaa-aikana?
- Miten tuotat ja kulutat energiaa?



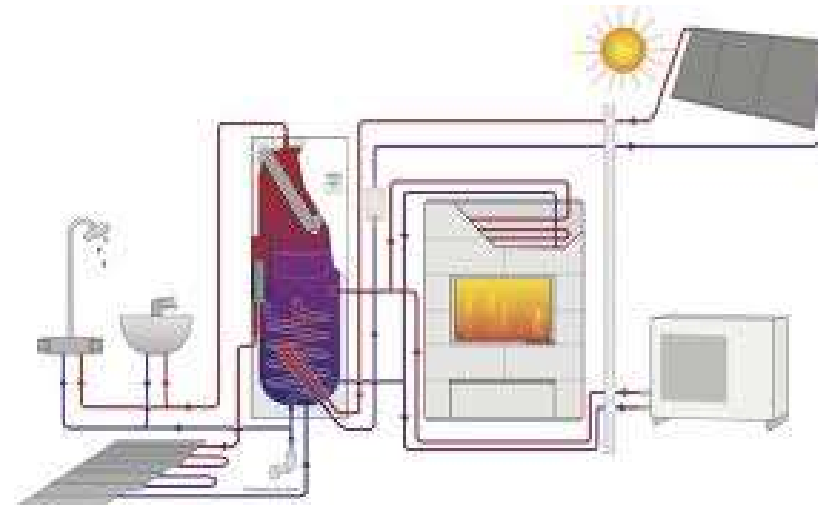
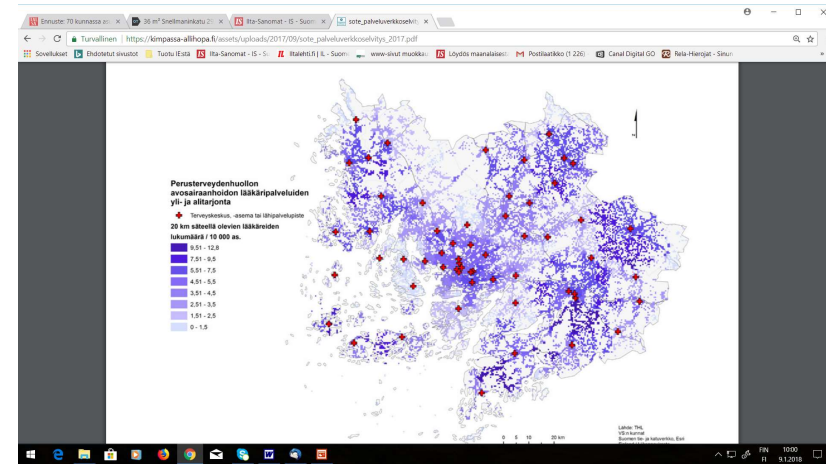
# Karen Harris



[Life After Smart Cities](#) / Slush 2016

- Harrisin mukaan maantieteellinen etäisyys menettää merkitystään kiihtyvää vauhtia.
- Ne edut ja hyödyt, joita ihmisten ja asioiden keskittymisellä lähelle toisiaan ovat tuoneet, ovat katoamassa.
- Hän puhuu spatiaalisesta ekonomiasta, joka perustuu siihen, että etäisyyden kustannus vaikuttaa kaikkeen tekemiseen.
- ”Yksilöt ja yritykset päättävät sijoittumisestaan pitkälti etäisyyden aiheuttamista kustannusten perusteella”, Harris sanoo.

# Energiantuotanto, liikkuminen ja (sote)palvelut tulevaisuudessa





# ”Kotini on energiani”

Kiitos  
Pekka Myllymäki