

Varsinais-Suomen järjestöyhteistyön tiekarttatyöpaja 7.11.2017

17:00 Tervetuloa!

Salla-Maria Lauttamäki, Varsinais-Suomen liitto
Kirsi Broström, Lounatuulet Yhteisötaalo ry

Miksi olemme täällä tänään?

Tauno Linkoranta, Varsinais-Suomen Kylät ry

Tiekarttatyöskentelyn taustasta

Salla-Maria Lauttamäki

18:00 Kahvitauko

18:15 Aloitetaan ryhmäkeskustelut

19:30 Ryhmäkeskustelujen purku

20:00 Tilaisuus päättyy

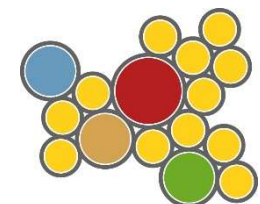
Varsinais-Suomen maakuntastrategia

Varsinais-Suomen maakuntaohjelma 2018-2021 (luonnos):

”Luodaan maakunnalliset järjestö- ja kulttuuriyhteistyömallit.

[...] Perusyhteistyömallina voisivat toimia 1-2 kertaa vuodessa järjestettävät laajat järjestöfoorumit. [...] Edelleen on perusteltua harkita järjestötoimijoiden ja viranomaisten yhteistyön tukemiseksi eräänlaisen neuvottelukunnan tai jaoston perustamista. [...]”

Järjestöfoorumi voisi olla yksi osa maakuntastrategian päätoimenpiteestä, **kumppanuusfoorumista.**



Missä mennään Varsinais-Suomessa



TAUSTOJA JA VISIOINTIA

- Järjestökysely v. 2013
- Järjestöjen ja yhdistysten tulevaisuusilta 3.6.2015
- Järjestöjä koskeva iltama 22.10.2015
- Rahoitusneuvontatilaisuus v. 2016
- Järjestötapaaminen 25.1.2017



UUDELLEEN AKTIVOINTI

- Järjestöilta 3.5.2017
- Järjestötapaaminen 16.6.2017
- Järjestötapaaminen 25.8.2017



TIEKARTTATYÖ

- Työryhmä kokoaa luonnoksen tiekartasta ja valmistelee työpajaa
- **Työpaja 7.11.2017**
- Työryhmä kokoaa uuden luonnoksen tiekartasta >
- Tiekarttaluonnos vapaasti kommentoitavana talvella 2018
- Tarve osallistavalle kilpailulle?



JÄRJESTÖFOORUMI

- Kevät 2018
- Esitellään tiekartta (ja mahdollisen kilpailun tulokset)
- Tutustutaan asiantuntijan johdolla johonkin järjestötoimijoille yhteiseen aiheeseen, teemaan?



Mikä tiekartta on? Miksi se on valittu työtavaksi?

- Järjestöyhteistyön kehittämiseksi on tarve ja tahto
- Tarvitaan **yhteisiä suuntaviivoja ja tavoitteita**, jotta ponnistukset eivät hajaannu ja häviä massaan
- Halutaan lisää **tuttuutta, yhteistyötä, uusia yhteistyötapoja**
- Perinteinen strategiatyö voi olla raskasta ja työlästä
> pelkona, että panostus jää pöytälaatikkoon
- Järjestökenttä on ketterä ja nopea, joten sille sopii paremmin **päivittyvä ja vuorovaikutteinen** tiekartta-ajattelu

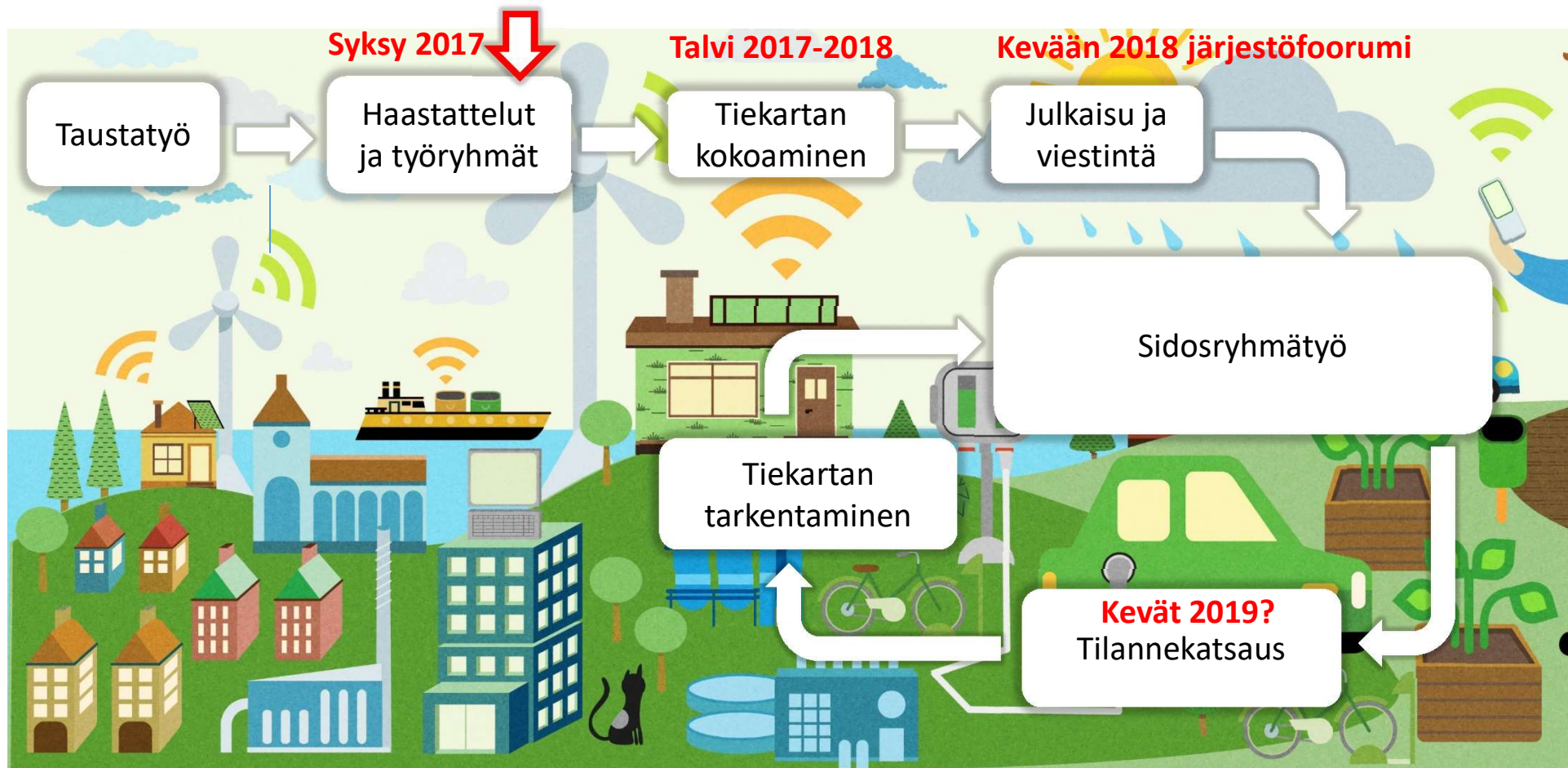


Tiekarttatyön tuloksena on...

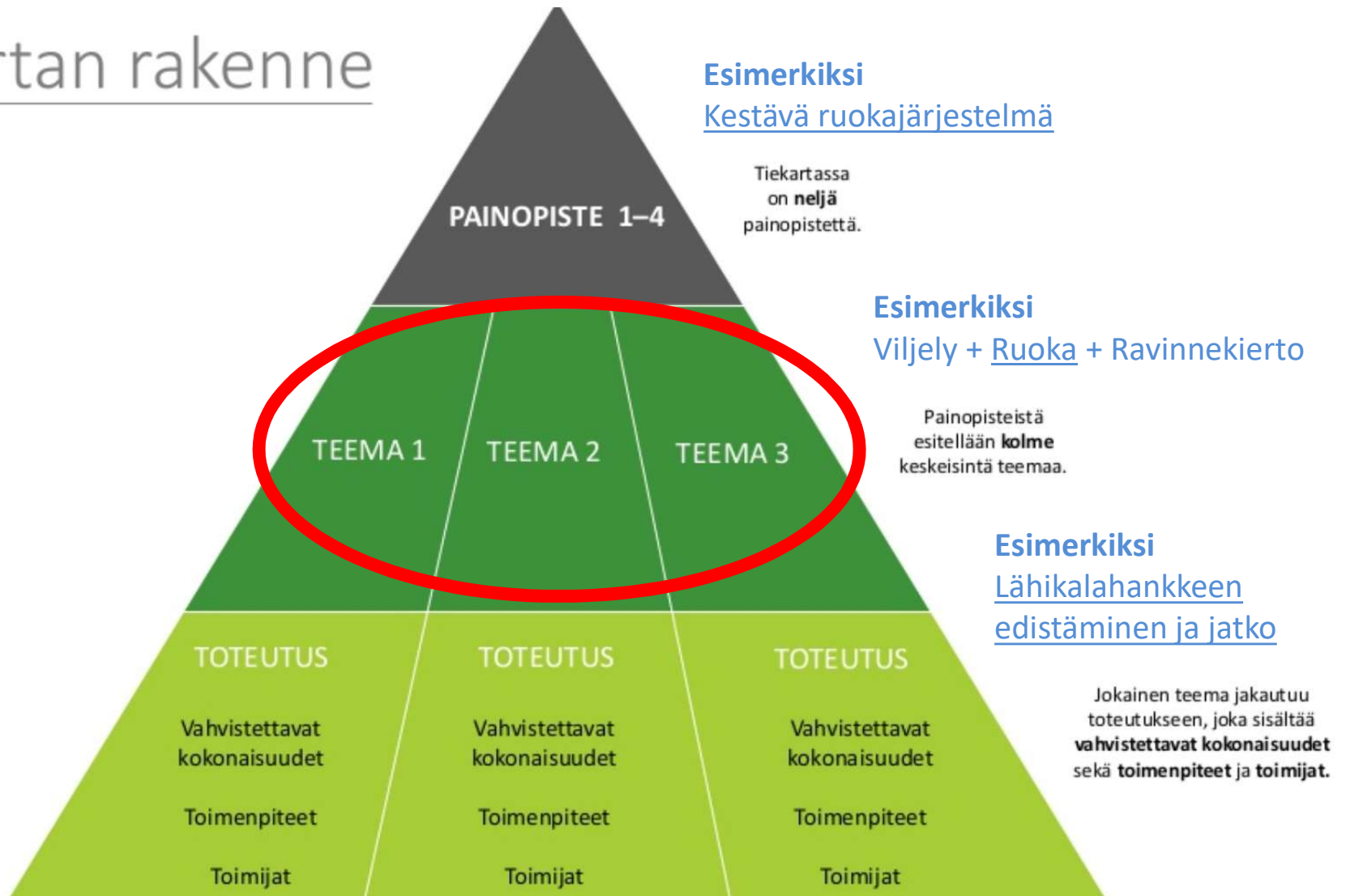
- tunnistettu alueen keskeisimmät **vahvuudet** sekä **alueelliset pullonkaulat**
- nostettu esiin yhteistyön kannalta **keskeisimmät teemat ja toimenpiteet**
- nimetty toimenpiteiden etenemisen kannalta **merkittävät sidosryhmät**
- hahmoteltu **konkreettisia hankeaihoita**, joissa mukana laajasti alueen eri toimijoita
- tunnistettu **tulevia tarpeita**



Tiekarttatyön vaiheet



Tiekartan rakenne





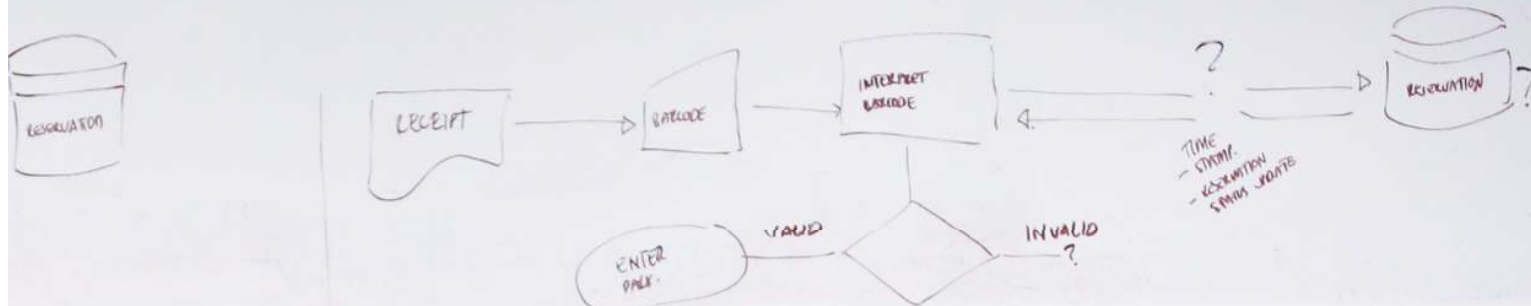
Tänään...

- Jatkamme eteenpäin painopisteistä:
 1. Yhdistyspalvelut
 2. Järjestöjen oppiminen ja koulutus
 3. Järjestö-maakunta-kunta -kumppanuus
 4. Järjestöt yhdessäja pohdimme niihin liittyviä ajankohtaisia teemakokonaisuuksia, toimenpiteitä ja kohderyhmiä.
- Tavoitteena **tunnistaa 3-4 teemakokonaisuutta** per painopiste, jotka nyt ajankohtaisia ja mielekkäitä maakunnallisen järjestöyhteistyön kehittämiskohteita

Aloitetaan!

- Valitkaa yhdessä pöydiltä löytyvistä papereista **10 tärkeintä teemakokonaisuutta**
 - Merkitkää esim. rastilla
 - Ei tarvitse laittaa tärkeysjärjestykseen
- Valitkaa merkitsemistänne kymmenestä **3 teistä kiinnostavinta teemakokonaisuutta**
- Työstetään valittuja kolmea. Kutakin varten on 20 minuuttia aikaa. Pohdittavat kysymykset on kirjattu pöydiltä löytyviin papereihin.

Seuraavaksi



- Ydinryhmä jatkaa tiekartan tekstien työstämistä tulosten pohjalta.
 - Haluatko mukaan? Ilmoittaudu!
- Teksti lähetetään kaikille osallistujille **kommentoitavaksi alkutalvella 2018**
- Ydinryhmä aloittaa järjestöfoorumin valmistelut
- **Tiekartta julkistetaan järjestöfoorumissa, keväällä 2018**